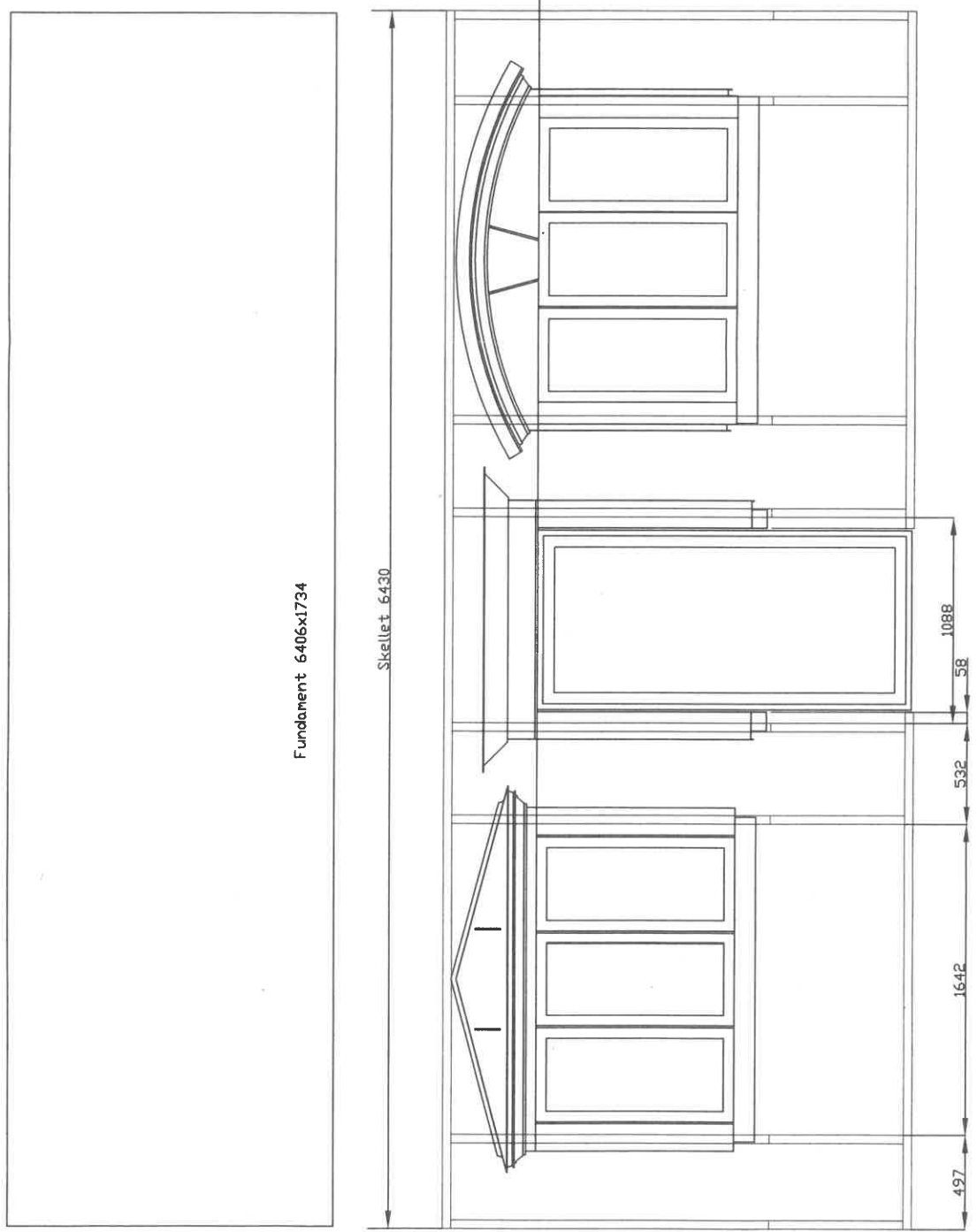
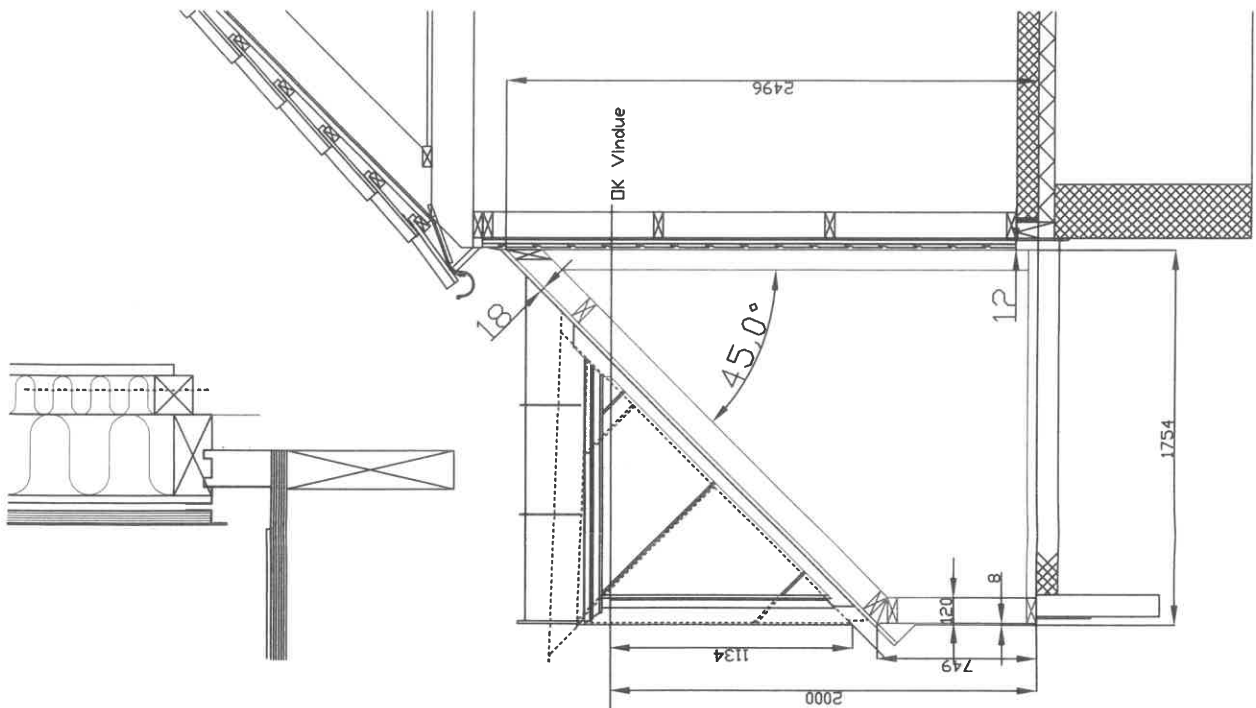
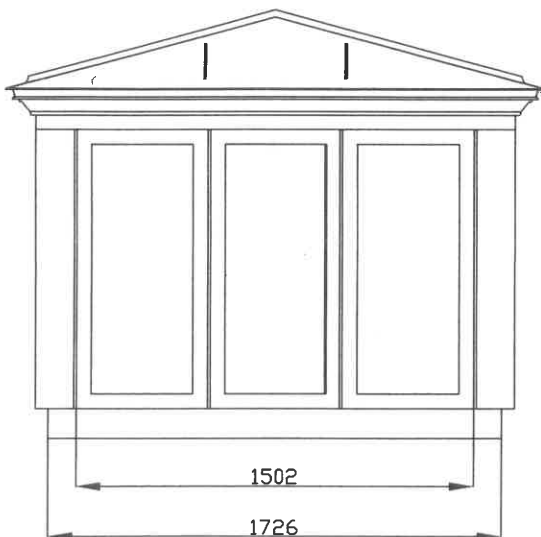
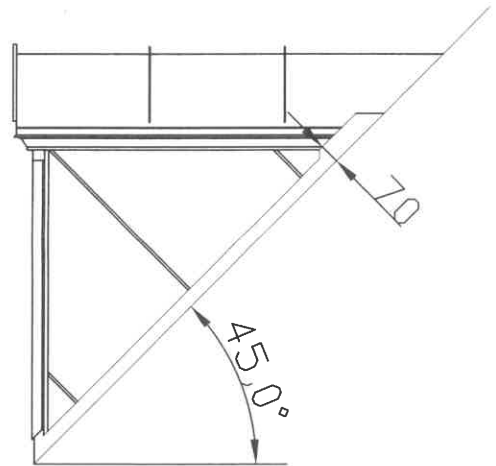
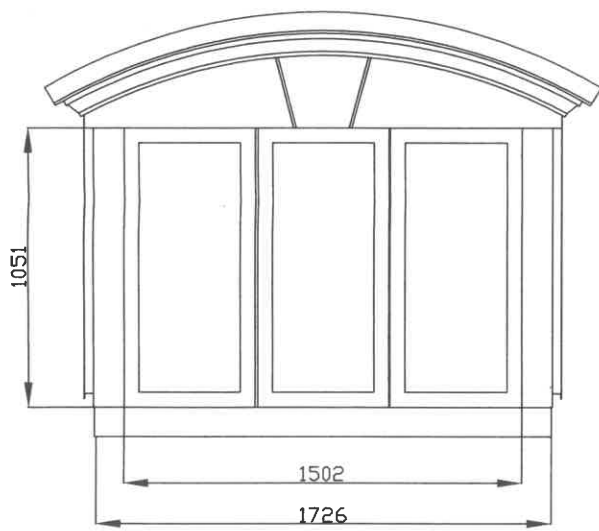
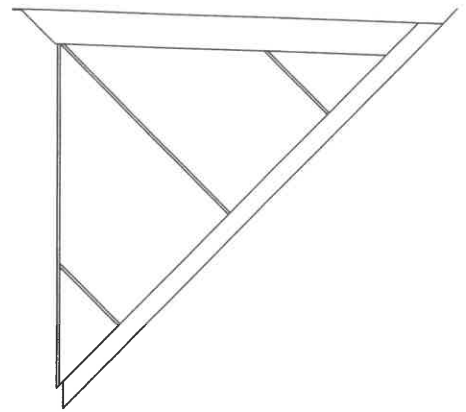
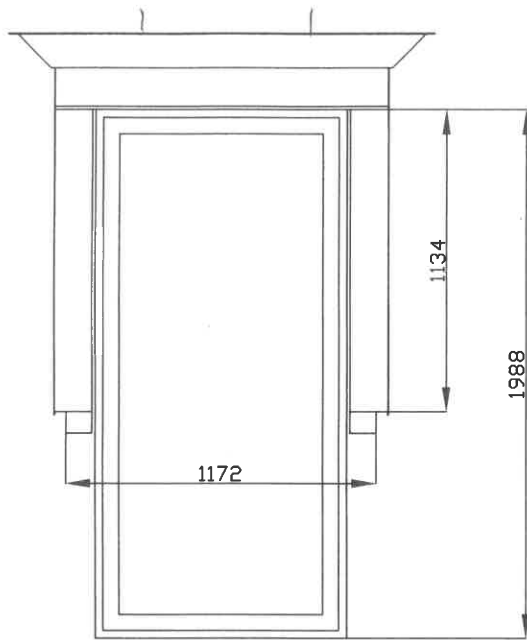


72-242  
1088



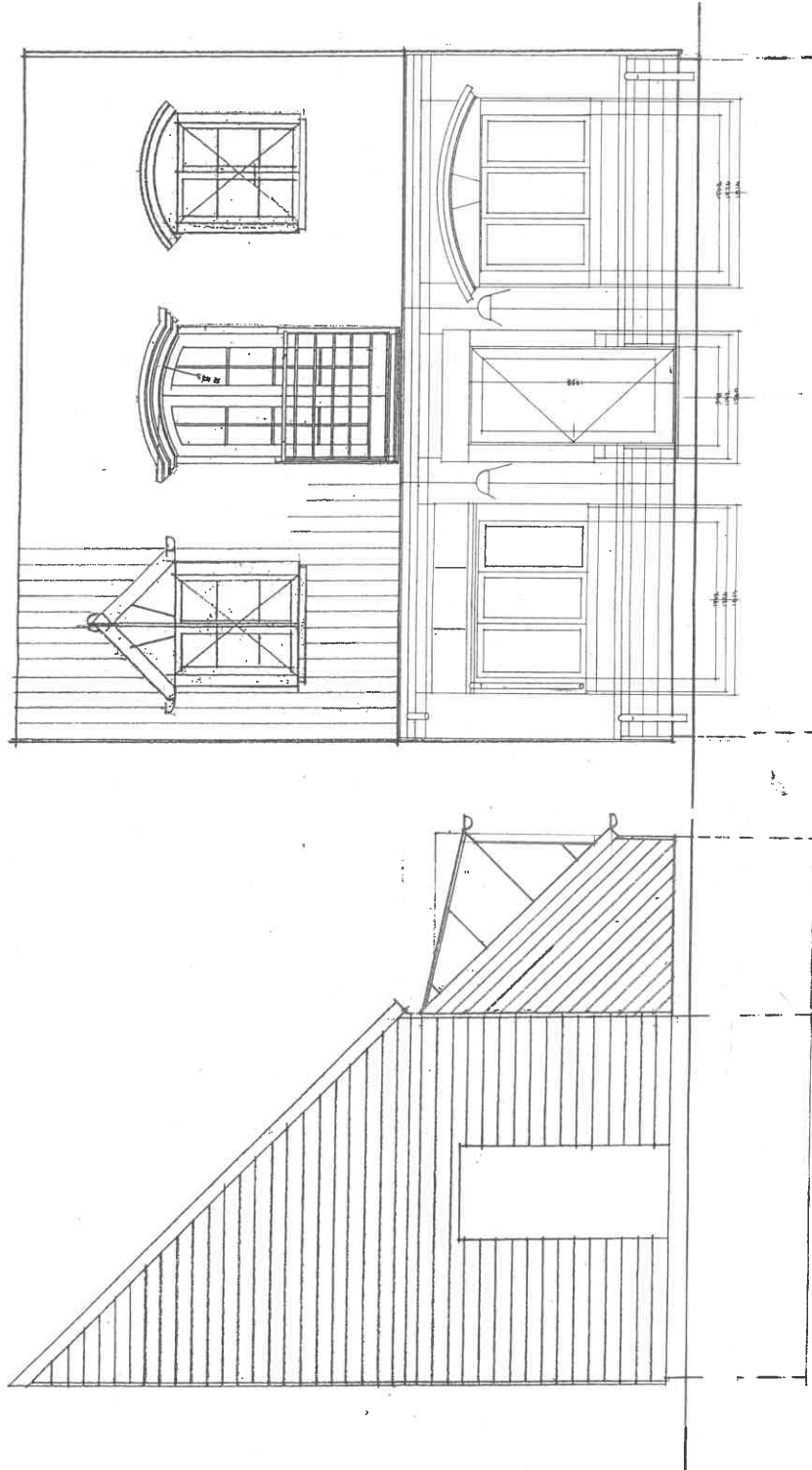




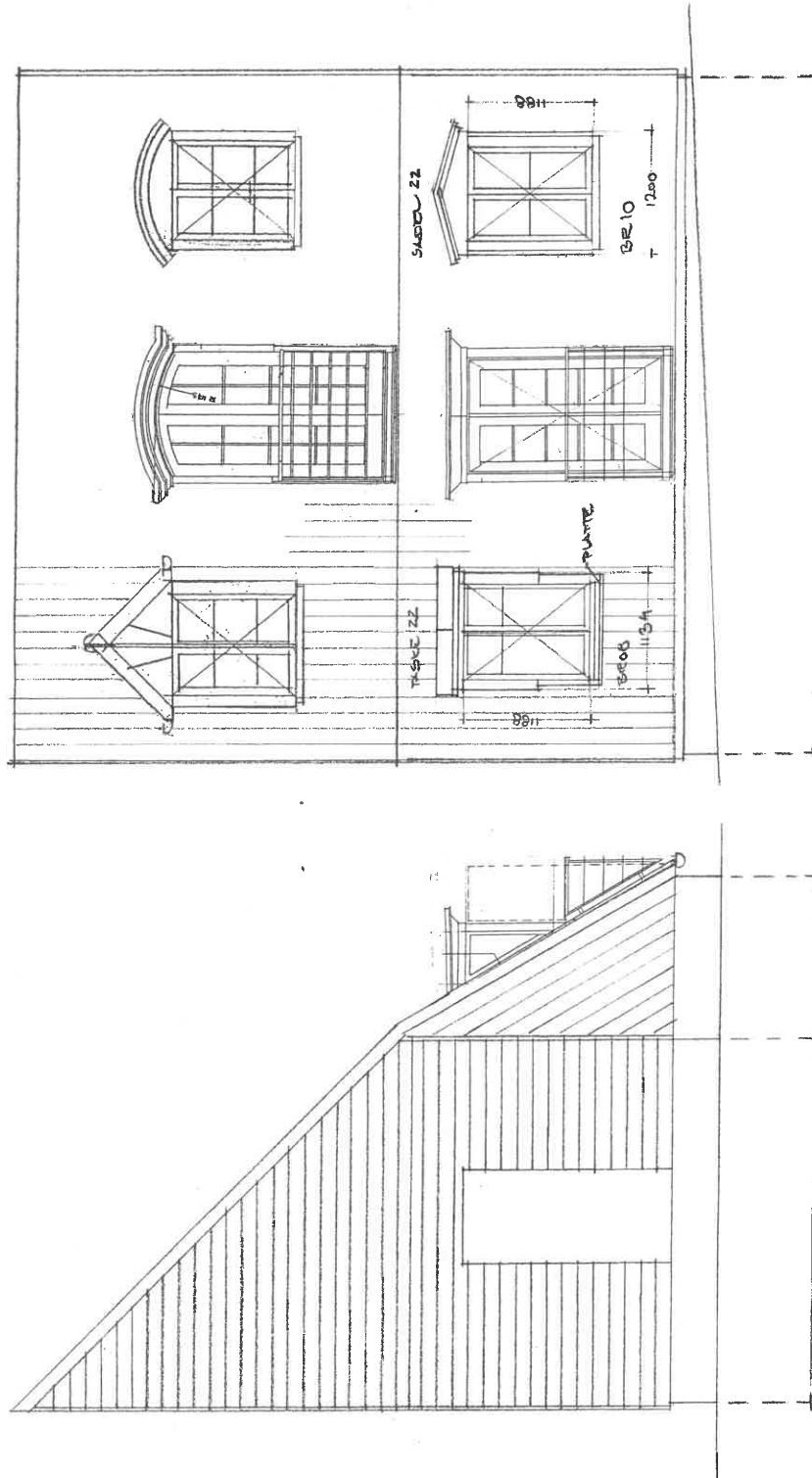
Kim sen pa' ant iday.



**Quattro Færdigkvist ApS**  
Raddamsvej 9, Hyllinge  
4700 Næstved  
Tlf: 55450078 Fax: 55450013  
www.taekqviste.dk SE nr.: 29635722



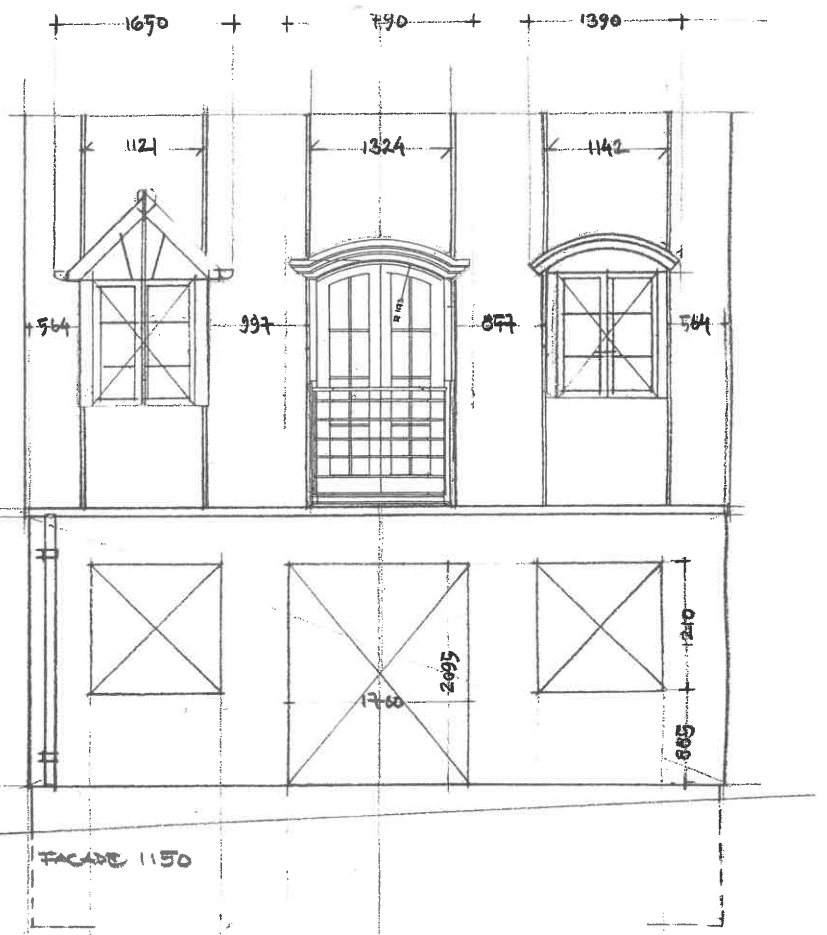
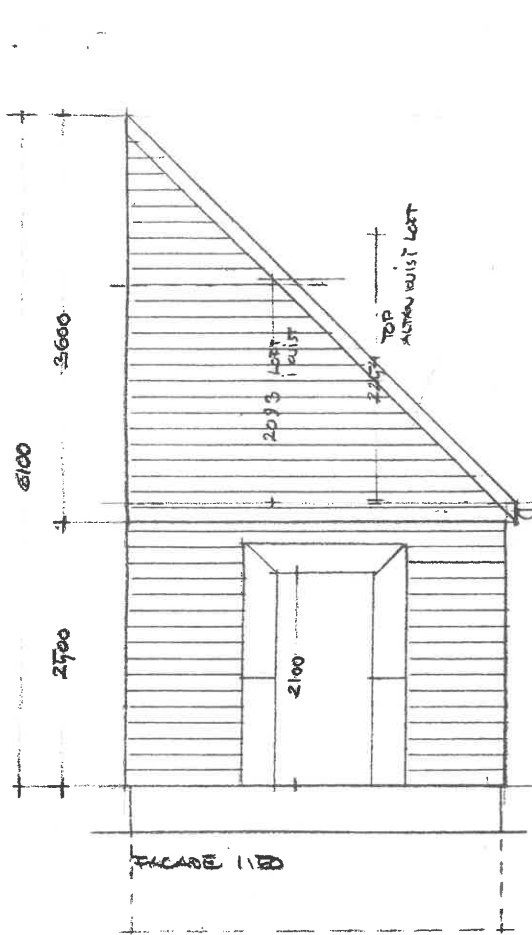
USTILINGSKUS - MIDDELHART  
 3 NVE ENSTE 1 60° S MANZARD  
 03-07-2012 *FX*



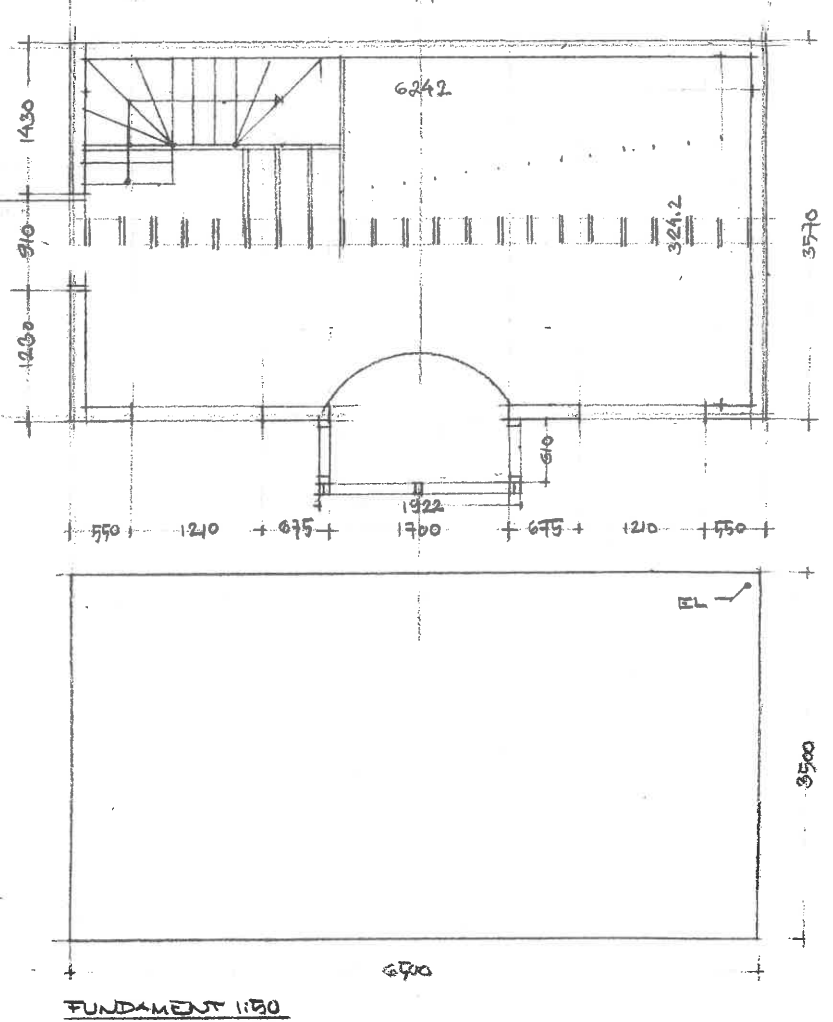
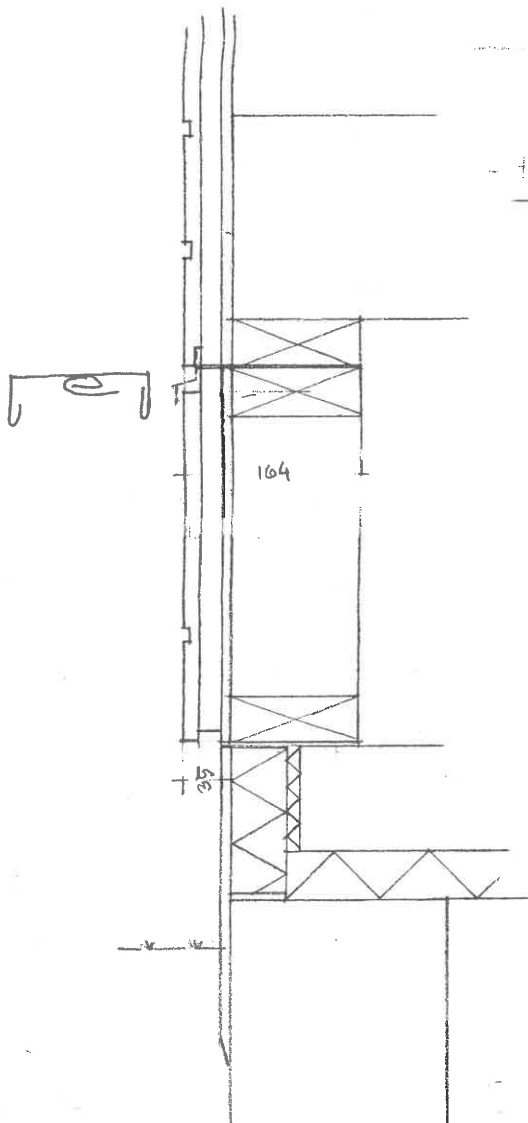
UPSTILLING SHEDS - MIDDELFART  
 3 NVE ENSTE 1 60'S NANNIARD

03-07-2012

FA

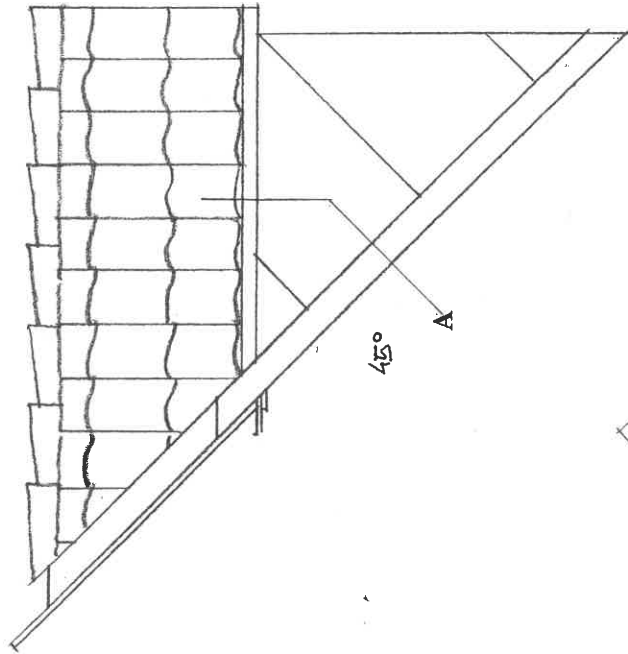


STUEPUN 1150

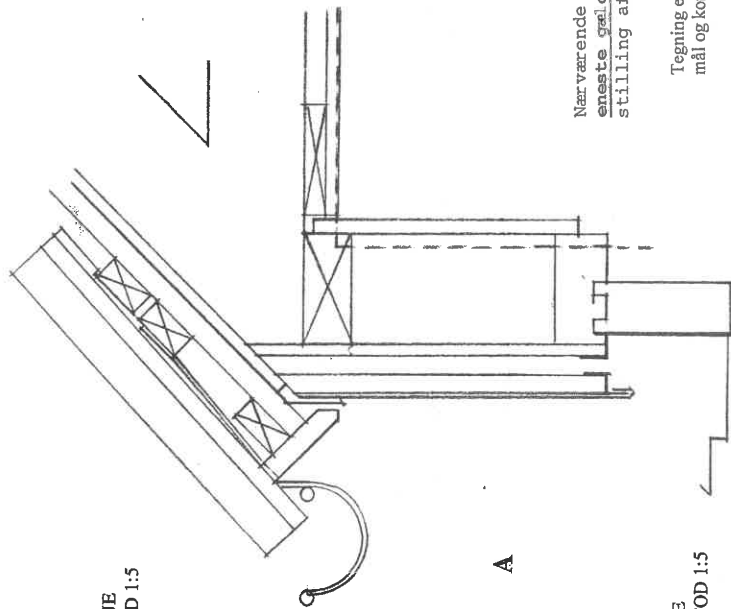




KVISTFLUNK 1:20



DETALJE  
TAGFOD 1:5

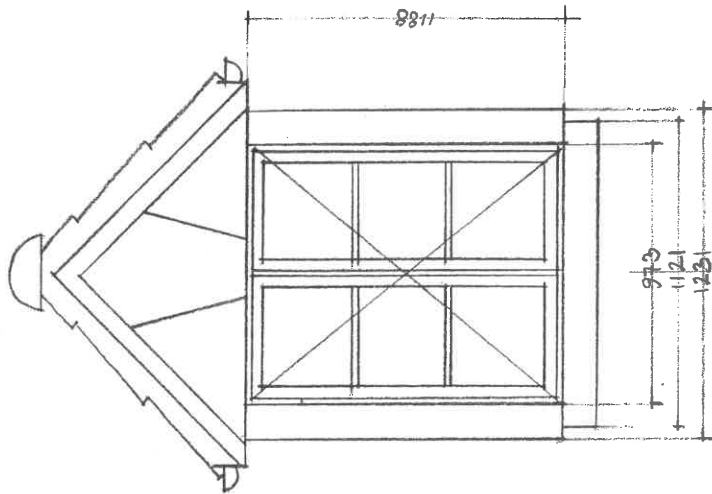


DETALJE  
FLUNKFOD 1:5

Når værende produktionstegning er  
eneste gældende dokument for frem-  
stilling af kviste i denne ordre.

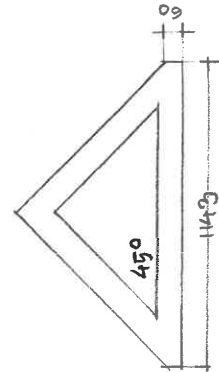
Tegning er ikke målfast. Se anførte  
mål og konstruktionsopbygning.

KVISTFRONT 1:20



Montering af kviste kræver et  
frit hul i tagkonstruktionen  
jfr nedenstående:

Udvekslingsbredder:  
Minimumsbredde: 1147 mm  
Idealbredde: 1163 mm  
Maximumsbredde: 1174 mm  
Min. udvekslingshøjde over  
gulv: 2400 mm ved en valgt  
brystningshøjde på 1000 mm.  
Kan ændres efter behov.  
Bemærkning: \_\_\_\_\_



SPÆR 1:20

# GODKENDELSE AF KVISTTEGNING.

Herunder:  
-Godkendelse af mål.  
-Godkendelse af materialevalg.  
-Godkendelse af vinduesformning.  
-Godkendelse af taghældning.  
-Mål og antal uden ansvar for Quattro Færdigkvist

Dato: \_\_\_\_\_ Underskrift: \_\_\_\_\_

Produktion af kviste iværksættes først efter modtagelse af  
underskrevet produktionstegning.

## KVISTKONSTRUKTION/MATERIALER.

Tagkonstruktion:  
25x50 mm lægter.  
20 mm afstandslister  
Diff. åben undertag  
9 mm udv. gips  
45 x 95 mm gitter-konstruktionsspær.  
95-295 mm A-batts.  
22 mm forskalling.  
0.15 mm plastfolie.  
13 mm gips.

Flunkkonstruktion:  
Zink nr 12 med blendefåse  
Papunderlag  
15 mm v/finer  
19 mm afstandslister  
9 mm udvendigt gips.  
45 x 95 mm skelet.  
95 mm A-Batts.  
0.15 mm plastfolie.  
13 mm gips.

Frontvindue:  
Spejl:  
Dim. af kvistramme:  
Værendebredde:  
Tagrende:  
Hjæmestolper:  
Udv. overfladebehandling:  
Byfod:  
Tagbekledning på hovedtag:  
Undertag på hovedtag:

Rettet: \_\_\_\_\_

## QUATTRO FÆRDIGKVIST PROJEKT XXXX 1 STK RYTTERKVIST

Byggecenter  
Hindsgavl Alle 2  
5500 Middelfart

Montageadresse:  
Hindsgavl Alle 2  
5500 Middelfart

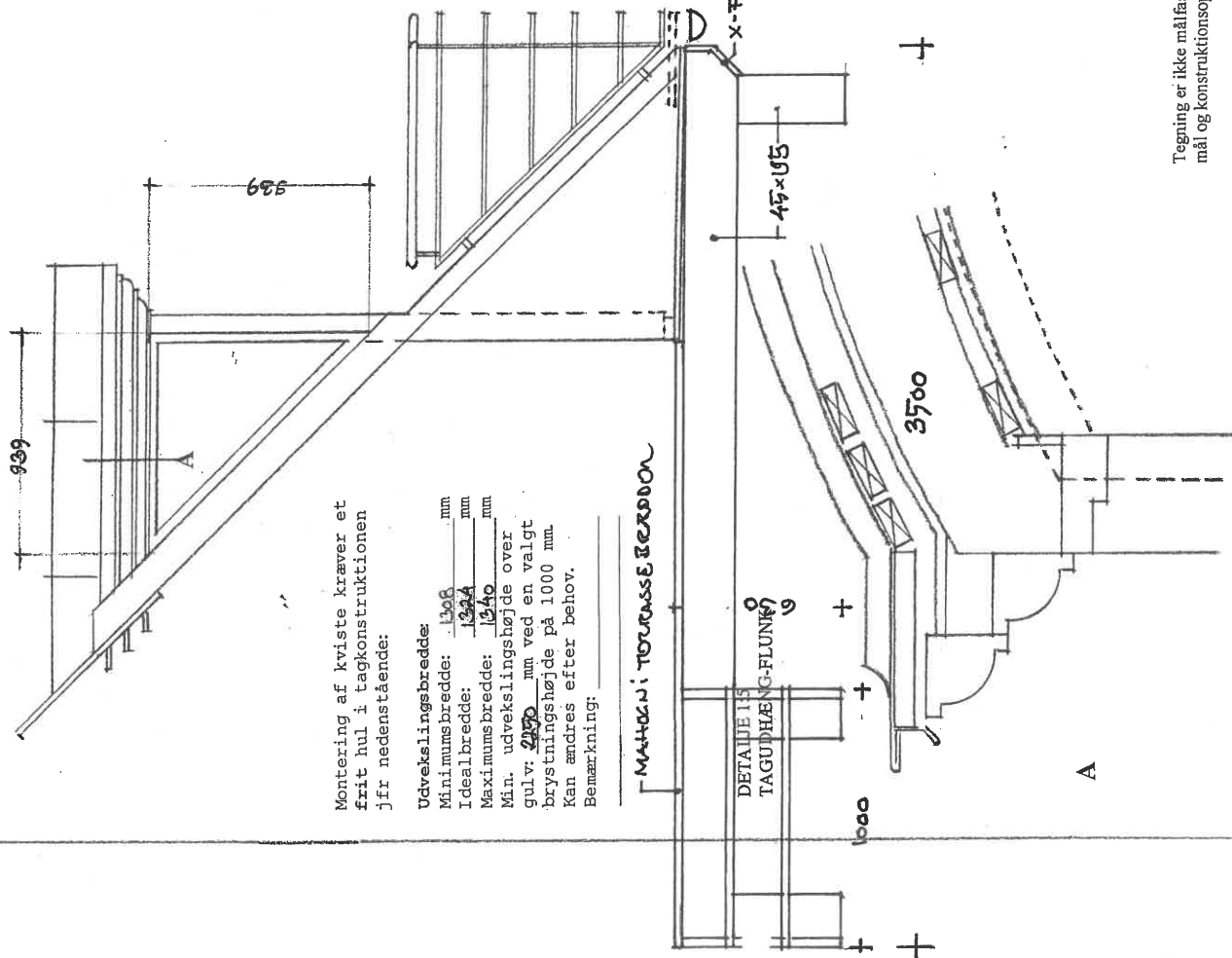
Dato: 09-03-2006  
Sag nr: 2006-02-1881

Intern kontrol:  
Tegning gennemset og kontrolleret.

Dato: 09-03-06  
Sign: \_\_\_\_\_

Copyright 2006 QUATTRO HOUSE DENMARK KS

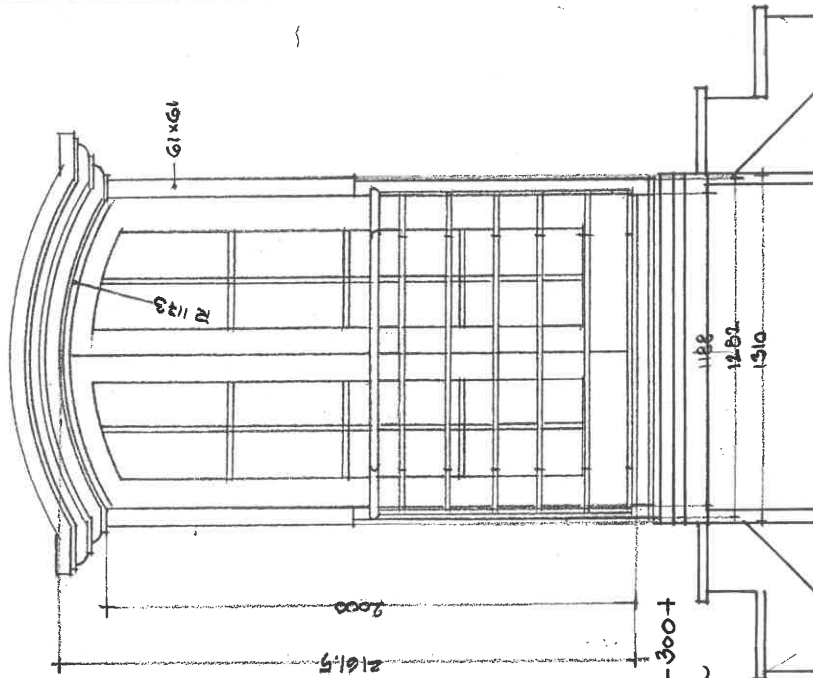
KVISTFLUNK 1:20



Montering af kviste kræver et frit hul i tagkonstruktionen jfr nedenstående:

Udvekslingsbredder:  
Minimumsbredde: 1308 mm  
Idealbredde: 1324 mm  
Maximumsbredde: 1340 mm  
Min. udvekslingshøjde over gulv: 2280 mm ved en valgt brystningshøjde på 1000 mm.  
Kan ændres efter behov.  
Bemærkning:

KVISTFRONT 1:20



Nærværende produktionstegning er eneste gældende dokument for fremstilling af kviste i denne ordre.



GELANDER + 0.15 - 7.06

Tegning er ikke målfast. Se anførte mål og konstruktionsopbygning.

PAGE.

# GODKENDELSE AF KVISTTEGNING.

Herunder:  
-Godkendelse af mål.  
-Godkendelse af materialevalg.  
-Godkendelse af vinduesudformning.  
-Godkendelse af taghældning.

Dato: Underskrift:

Produktion af kviste iværksættes først efter modtagelse af underskrevet produktionstegning.

## KVISTKONSTRUKTION/MATERIALER.

Tagkonstruktion:  
Zink nr. 12 med stående fælde.

19 mm brædder  
18 mm afstandslister.  
Ventilation:  
9 mm udvendig gips.  
45 mm konstruktionsspær.  
95 mm A-Batts  
19 mm forskalling  
0.15 mm pistofolie  
13 mm gips.

Flunkkonstruktion:  
Faste karme.

Frontler:

1 stk  
1188 x 2000/2161 mm  
R 1173 mm  
Gesimsfister  
Træ RAL 9010  
2xtagespær på zinkkant.  
Trykimp. trærist  
Zink nr. 12.  
Galv. stål  
56 x 56 mm  
100 mm  
RAL 9010  
Pliiseret+plan bly  
Tegl  
Ja

Søjle:  
Hjørnesøjle:  
Alanbånd:  
Altansider:  
Gelænder:  
Dim. af kvistramme:  
Vandrendebræde:  
Blyfod:  
Taghældning på hovedtag:  
Undertag på hovedtag.

Rettet:

Rettet:

## OUATRO FÆRDIGKVIST

UDSTILLINGSKVIST  
1 STK HALVBUE+ALTAN-KVIST

Byggecentrum - Middelfart  
Hindsgavl Alle 2  
5500 Middelfart

Montageadresse:  
Byggecentrum - Middelfart  
Hindsgavl Alle 2  
5500 Middelfart.

Dato: 10-02-2006  
Sag nr. 2006-02-1881

Intern kontrol:  
Tegning gennemset og kontrolleret.  
Dato: 10.2.06  
Sign:

Copyright 2006 QUATTRO HOUSE DENMARK KS